

関東食糧から展示会開催のご案内

Food Create EXPO

— 食は創造の中に —

八王子
-Hachioji-



同時開催 | メディケア提案会

Food Create EXPO八王子のテーマ

“フードエクスペリエンス”

～豊かな食体験から生まれる新たな食空間～



彩たまご2パックプレゼント!

当日ご来場いただいたお客様に
彩たまごをプレゼントいたします!

先着300名様限定!!

彩たまご



PRESENT



来場予約は
こちらから

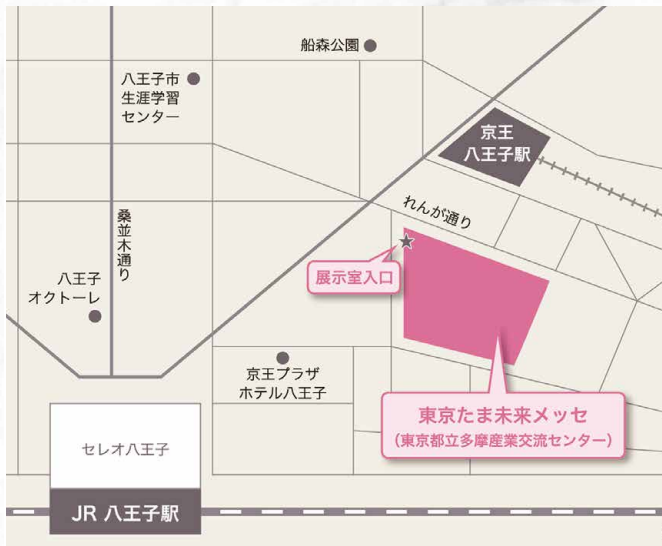
場所 東京たま未来メッセ 1F 展示室棟

入場
無料

来場事前
予約制



日時 2024年5月15日(水) 10:00～16:00 (最終受付15:00まで)



公共交通機関を
ご利用ください



事前に入場登録を
お願いします



当日入場用QRを
ご提示ください



当日は名刺を
ご持参ください



当日会場様子は
ライブ配信予定です

アクセス 〒192-0046 東京都八王子市明神町3丁目19-2
JR八王子駅北口より徒歩5分 / 京王八王子駅中央口より徒歩2分

主催 ■ 関東食糧株式会社 / 有限会社カワカミ / 株式会社山本水産
後援 ■ NCF日本業務用食材流通グループ



食空間創造企業
関東食糧株式会社



株式会社山本水産

関東食糧からのご挨拶

食はあらゆる産業と社会のハブであり、
また人類が新しい未来を作る上で欠かすことのできない重要な存在。

その食の堆積が食文化へと繋がっていく。

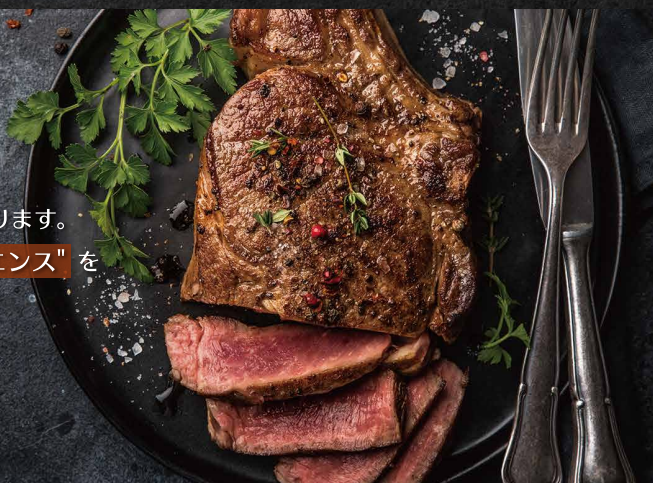
つまり、「食が豊かになるということ」=「豊かな食空間」であり、
「豊かな食文化」に繋がりは最終的に「豊かな未来」へと生まれ変わります。

そんな豊かな未来に繋がる「豊かな食の体験=フードエクスペリエンス」を
関東食糧&カワカミがご用意いたしました。

産まれろ... 食よ...

産まれろ... 新しい食空間よ...

新しい食を共に生み出しましょう。



ご提案内容

対象エリア：八王子、東京、埼玉南部エリア

業種	イタリアン (洋食)	FOOD GARAGE KAWAKAMI カワカミプロデュースの イタリアンコーナー	
	中華	和食	ラーメン
	ラーメン	宿泊施設	

FoodCreateEXPO
お得なコーナー!

特売コーナー

Special Price

KANTOご提案エリア：イチオシ食材

畜肉	野菜
水産	さいたまヨーロッパ野菜研究会
イタリアン	ワイン・お酒

関東食糧
チルドミート
プロジェクト

美味しさ
よりわかる。

チルドだから
よりわかる。

チルドのおさかな
産地直送で

二重の海から

鮮魚
定期便

ふあふあ
紅の女王

高糖度
トマト

ぜひ会場
でご覧ください!

■食空間創造計画

プロジェクトK

Food Create MISSION

埼玉県産の食材を使用したものから、全国各地のうまいものをピックアップしたものなど、関東食糧が取り組むさまざまなフードプロジェクトをご紹介します！飲食店様のメニュー提案などにぜひご利用ください。

〜とんどんやるよ!〜

新幹線直送プロジェクト/三陸プロジェクト/三重養殖魚プロジェクト/トリュフプロジェクト/ラーメンプロジェクト/国産ニラプロジェクト/千葉エシカルプロジェクト/まぐろプロジェクト/カレープロジェクト ほか

メディア提案会

介護医療施設向けメーカー提案

メディアセミナー

介護医療施設向けセミナー 1部 13:00〜 / 2部 14:30〜

未来を味わう 病院・高齢者ケア施設における革新的な食事提供

事前予約制 聴講無料

宮澤 靖 (みやざわ やすし) 先生
北里大学保健衛生専門学校 栄養科 卒
東京医科大学病院 栄養管理科 科長 / 東京医科大学医学部講師
【院外活動】
エモリー大学医学部NST 特別スタッフ / 京都光華女子大学健康科学部 客員教授 / 美作大学生活科学部 大学院 臨床教授 / 一般社団法人日本栄養経営実践協会 代表理事 / シンガポール Peace Haven財団 医療技術上席顧問 他
※セミナー内容や時間は予告なく変更になる場合がございます。ご了承ください。

KANTO DROUナー

関東食糧は食材だけじゃない。

KANTO EXPRESS

SNSコーナー

BS パイヤーセレクション

AMERICAN EXPRESS アメックス

HACCP Bell ハサップベル

事前来場予約制 ご入場前に必ず事前来場登録をお済ませください

※事前登録いただかないとご入場できない場合がございます。

重要!!

1 当日までに 事前来場予約サイトにアクセスして来場用QRコードを発行してください

①スマホ・PCから、右記QRコードor以下URLより事前来場予約サイトにアクセスしてください。

<https://web.kanto-syokuryo.co.jp/KANTO/tenjikai/top>

②事前予約を進めていただくと、最後に来場用QRコードが表示されます。

③来場用QRコードを、スクリーンショットで保存、もしくは紙にプリントアウトして当日ご持参ください。

2 展示会当日

展示会当日は会場入口にて「来場用QRコード」をスタッフへご提示下さい。

※QRコードは登録した電話番号で再表示できます。



お問い合わせ
関東食糧 展示会実行委員 contact@kanto-syokuryo.co.jp

